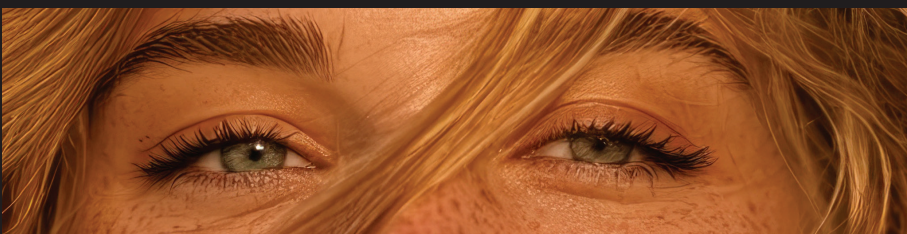


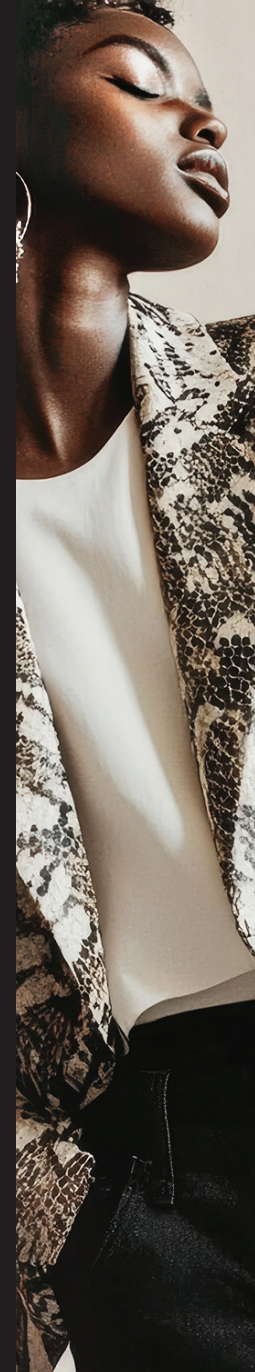
# ELLE

LA MARQUE MÉDIATIQUE FÉMININE N°1 AU MONDE

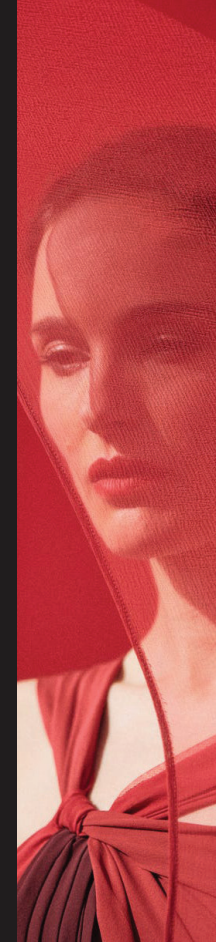


ICONIQUE

## MEDIA KIT PRINT 2026 - SUISSE



SINGULIÈRE



PUISSANTE



MODE



LIFESTYLE



BEAUTÉ

CULTURE



# ELLE

## LA MARQUE MÉDIATIQUE FÉMININE N°1 AU MONDE

Chaque semaine, **ELLE**, parle à toutes les femmes dans tous les aspects de leur vie, touche plus de **10,8 millions de personnes\*** avec un magazine iconique et un site puissant. Explorer, décrypter, donner un temps d'avance pour faire réagir et transmettre de l'énergie positive aux femmes, dans le magazine, sur le site, à chaque instant auprès de ses communautés sociales et tout au long de l'année avec ses événements terrain et digitaux. C'est également une marque internationale avec **45 éditions dans le monde**.

### 1970

Hélène Lazareff crée un prix littéraire attribué exclusivement par les lectrices d'ELLE.



### 1945

Le 21 novembre, Hélène Lazareff, née en Russie et élevée à Paris, lance un magazine féminin moderne qui deviendra un incontournable dans les foyers en France puis, plus tard, dans le monde entier.



### 1972

Elle quitte le magazine, qui conserve cependant sa version originale, structurée dans une mise en page intuitive adaptée aux lectrices d'aujourd'hui.



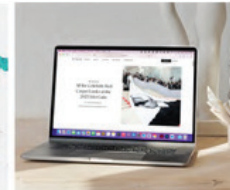
### 1985

L'internationalisation d'ELLE débute aux États-Unis et au Royaume-Uni. Aujourd'hui, le titre compte 45 éditions dans le monde, et d'autres à venir. La vision unique de Lazareff s'est transformée en un concept si fort et pertinent pour les femmes qu'il est devenu une marque mondiale.



### 1995

ELLE France lance le tout premier site Internet du magazine, rapidement suivi par d'autres éditions l'année suivante. On en compte aujourd'hui 46.



### 2020

ELLE.fr lance une version payante de son site en ligne avec un système d'abonnement. En quelques mois, près de dix millions de personnes y souscrivent.



### 2025

ELLE fête ses 80 ans. Pour célébrer cet événement, 4 hors-séries collector qui rassemblent archives et documents inédits. Une histoire de femmes de 1945 à 2025.



POSITIVE

**OPTIMISTE**

SPIRITUELLE

INDÉPENDANTE

**PASSIONNÉE**

PERTINENTE

CURIEUSE

SPONTANÉE

**INTIME**

# ELLE



ELLE Suisse propose à ses lectrices des thématiques inspirantes pour les guider dans leur quotidien. Mode, beauté, gastronomie, culture, lifestyle, escapades, une mine de bons plans et d'adresses inédites à découvrir. La rédaction s'attache à mettre en lumière les trésors de la Suisse avec le ton unique du ELLE et dans le respect de son ADN. ELLE Suisse célèbre les femmes engagées, audacieuses, avec dans chaque édition, l'interview d'une personnalité au parcours hors du commun.

# **ELLE SUISSE** **ENGAGÉE** **INSPIRANTE** **AUDACIEUSE**

## **RACONTEZ VOTRE HISTOIRE AVEC ELLE...**

Chaque marque a une histoire unique à raconter. Notre équipe créative est à votre écoute pour imaginer et illustrer votre identité de marque, tout en captivant nos fidèles lecteurs. Vos histoires deviennent les leurs, créant ainsi un engagement émotionnel qui va au-delà de la publicité traditionnelle. Notre mission: mettre en scène votre marque vos services ou vos produits et créer une interaction avec notre audience.



# ELLE EN SUISSE

Le print, les données

TIRAGE - 15'000 exemplaires

LECTORAT - 23'000 (MACH BASIC 2022-1)



MODE



CÉLÉBRITÉS



BEAUTÉ



MAISON & DÉCO



88% Femmes  
12% Hommes



ÂGE

37% 15 - 34 ans  
29% 35 - 54 ans  
34% 55 ans et +



NIVEAU D'INSTRUCTION

18% obligatoire  
38% moyen  
44% supérieur



REVENU DU MÊNAGE

16.2% < CHF 4'000.-  
38.9% CHF 4'000.- à CHF 8'000.-  
44.8% > CHF 8'000.-

## LES GRANDES AFFINITÉS

VOYAGES



ART, CULTURE  
LITTÉRATURE



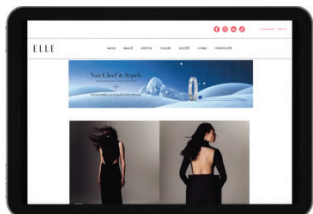
GASTRONOMIE



SANTÉ & NUTRITION



# L'UNIVERS ELLE EN SUISSE 360°



1 millions d'impressions / mois  
(ELLE.ch, .fr / IP Suisses)

**SITE WEB**

**MAGAZINE**



Tirage Suisse Romande : 15'000 ex  
Lecteurs/lectrices en Suisse : 23'000

**ELLE**  
S U I S S E

**RÉSEAUX  
SOCIAUX**



30'000 Abonnés  
Facebook / Instagram / TikTok  
@ellesuisse.ch

**ÉVÉNEMENTS**



Les Rencontres du ELLE  
2 fois par an dans un cadre prestigieux



**ELLE**  
S U I S S E



# ARTICLES & RUBRIQUES PRINT

ELLE  
S U I S S E

## LE BUZZ



## COUVERTURES NATIONALES



## BEAUTÉ



## LIFESTYLE



## INVITÉE



## FEMMES INSPIRANTES



## CULTURE



## GASTRONOMIE



# CALENDRIER ÉDITORIAL 2026

		PARUTION	REMISE DES PUBLICITÉS
<b>JANVIER</b>	NUMÉRO ANNIVERSAIRE /SPÉCIAL MARIAGE	22.01.2026	05.01.2026
<b>FÉVRIER</b>	GLAMOUR / SAINT-VALENTIN	05.02.2026	19.01.2026
	BIEN-ÊTRE & SANTÉ	19.02.2026	02.02.2026
<b>MARS</b>	FEMME ACTIVE	05.03.2026	23.02.2026
	SPÉCIAL MODE	19.03.2026	09.03.2026
<b>AVRIL</b>	VOYAGES	02.04.2026	23.03.2026
	SPÉCIAL BEAUTÉ	16.04.2026	07.04.2026
	MAISON & FAMILLE	30.04.2026	20.04.2026
<b>MAI</b>	SPÉCIAL LUXE / CANNES	14.05.2026	27.04.2026
	ENVIES D'ÉTÉ (MODE & BEAUTÉ)	28.05.2026	18.05.2026
<b>JUIN</b>	SPÉCIAL ÉTÉ	11.06.2026	01.06.2026
	ESCAPADES	25.06.2026	08.06.2026
<b>AOÛT</b>	SPÉCIAL MODE	27.08.2026	12.08.2026
<b>SEPTEMBRE</b>	SPÉCIAL BEAUTÉ	10.09.2026	24.08.2026
	LUXE	24.09.2026	08.09.2026
<b>OCTOBRE</b>	ESCAPADES HIVER	08.10.2026	21.09.2026
	SPÉCIAL SWISS MADE (SUISSE N° 200)	22.10.2026	05.10.2026
<b>NOVEMBRE</b>	MODE HIVER	05.11.2026	19.10.2026
	SPÉCIAL CADEAUX	19.11.2026	02.11.2026
<b>DÉCEMBRE</b>	CADEAUX À PETITS PRIX	03.12.2026	16.11.2026
	SPÉCIAL FÊTES (NUMÉRO DOUBLE)	17.12.2026	01.12.2026



# OFFRE PRINT

DONNÉES, FORMATS, TARIFS



## Formats Standards

	PLEIN PAPIER *	FORMATS UTILES **	PRIX EN CHF (HT)
<b>PAGE 1/1</b>	207x270 mm	187x250 mm *	6'200.-
<b>DOUBLE PAGE</b>	414x270 mm	394x250 mm *	11'000.-
<b>1/2 HAUTEUR</b>	94x270 mm	84x250 mm	4'000.-
<b>1/2 LARGEUR</b>	207x130 mm	187x120 mm	4'000.-

\*Format à livrer avec 5 mm de débord et trait de coupe

\*\*Ces formats utiles sont à livrer, montés dans un format plein papier

## Formats Impactants & éditions spéciales

	PLEIN PAPIER *	FORMATS UTILES **	PRIX EN CHF (HT)
<b>4<sup>EME</sup> DE COUVERTURE</b>	207 x 270 mm	187 x 250 mm *	10'000.-
<b>3<sup>EME</sup> DE COUVERTURE</b>	207 x 270 mm	187 x 250 mm *	7'800.-
<b>4<sup>EME</sup> C. MODE 27.08</b>	207 x 270 mm	187 x 250 mm *	12'000.-

Commission d'agence : 15%

Rabais de répétition : 5%

## SPÉCIFICITÉS DOUBLES PAGES

### LES DOUBLES PAGES SONT À LIVRER EN 2 FICHIERS SIMPLE PAGE

**Vous avez un texte à cheval au centre de la double page :** Les textes doivent être décalés de 5 mm de chaque côté du pli en plus des espaces et interlettrages habituels.

**Vous avez une image qui court sur la double page :** Attention : Les visuels sont sous votre responsabilité. La perte d'images sensibles au pli (dos carré) ou la perte d'éléments (crédit photo...) ne pourraient nous incomber. Ces éléments doivent être pris en considération par l'agence dès la création.

**Attention :** vos textes et parties sensibles d'image doivent être en retrait de 10 mm des points de coupe.

## PLEIN PAPIER

Annonce au format + 10 mm de bord tournant contenant : 5 mm de fonds perdus + 5 mm pour les traits de coupe. **Attention :** vos textes et parties sensibles d'image doivent être en retrait de 10 mm des points de coupe.

Un publireportage aux couleurs du ELLE. Les communiqués ELLE sont des publireportages réalisés avec un design proche du contenu rédactionnel, permettant une meilleure intégration à la mise en page du reste du magazine. Sur la base de photos fournies par le client et d'un texte rédigé par nos soins, nous créons une mise en page personnalisée en reprenant certaines bases du design du magazine ELLE ainsi que les polices ELLE.

**PRIX : Dès CHF 6'200.- par page**

**Une nouveauté, une ouverture ou un événement à annoncer ?**

Présentez vos nouveaux produits et services au format ELLE avec l'un des 3 modules présentés sur une page. Environ 1000 signes espaces compris.

**PRIX : Dès CHF 2'000.- par module (CHF 300.- en sus. pour frais de rédaction)**

# NEUF... NOUVEAU... NOUVELLES

## CRIITAL SPA

*Un'idea, un talento e un sogno*

Un'idea che si è trasformata in sogno, grazie all'esperienza e alla competenza di un gruppo di professionisti che hanno messo a punto un progetto innovativo e ambizioso: la Criital Spa. La Criital Spa è un centro benessere esclusivo, un haven of beauty dove il cliente può vivere un'esperienza unica e indimenticabile. Il centro benessere è situato in una zona di grande prestigio, a pochi passi dal mare e a pochi minuti dal centro storico. Il centro benessere è aperto tutti i giorni, dalle 10 alle 22, e offre un servizio personalizzato e di alta qualità. Il centro benessere è un luogo dove il cliente può rilassarsi, rigenerarsi e vivere un'esperienza unica e indimenticabile.



## MAISON OPTIQUE

*Chambre de sonnerie inimitabile*

Dopo la scoperta della camera di sonnerie, un'idea che ha trovato nella Maison Optique un'ambasciatrice di prim'ordine, è nata una nuova realtà: la Chambre de sonnerie inimitabile. La Maison Optique ha infatti creato un'ambasciatrice di prim'ordine, la Chambre de sonnerie inimitabile, che è un luogo dove il cliente può vivere un'esperienza unica e indimenticabile. La Chambre de sonnerie inimitabile è un luogo dove il cliente può rilassarsi, rigenerarsi e vivere un'esperienza unica e indimenticabile.



## COLLE

*Colli, mare e mi*

Assaggiare la Colle, scoprire la Colle, è un'esperienza unica e indimenticabile. La Colle è un luogo dove il cliente può vivere un'esperienza unica e indimenticabile. La Colle è un luogo dove il cliente può rilassarsi, rigenerarsi e vivere un'esperienza unica e indimenticabile.


[illegible][illegible][illegible]

Le magazine ELLE Suisse propose un nouveau concept de communication sous forme d'articles sponsorisés ou de publicités institutionnelles dans le cadre de dossiers «ELLE PARTENARIAT». Avec des thématiques ciblées chaque mois, ces dossiers offrent la possibilité de travailler directement avec l'équipe ELLE Suisse pour un contenu éditorial et visuel basé sur les lignes graphiques propres au magazine ELLE.

MARIAGES	22.01.2026	VOYAGES	22.10.2026
ÉVASION	28.05.2026	HIVERS	05.11.2026
ÉTÉ	25.06.2026	FÊTES	03.12.2026
ESCAPADES	10.09.2026		

Au-delà des éditions thématiques annuelles, ELLE Suisse offre la possibilité de réaliser un dossier entier personnalisé allant entre 6 et 16 pages.

À partir de CHF 18'000.-



## OFFRE CROSS MÉDIA

### PACKAGE ÉDITORIAL & VISIBILITÉ OPTIMALE

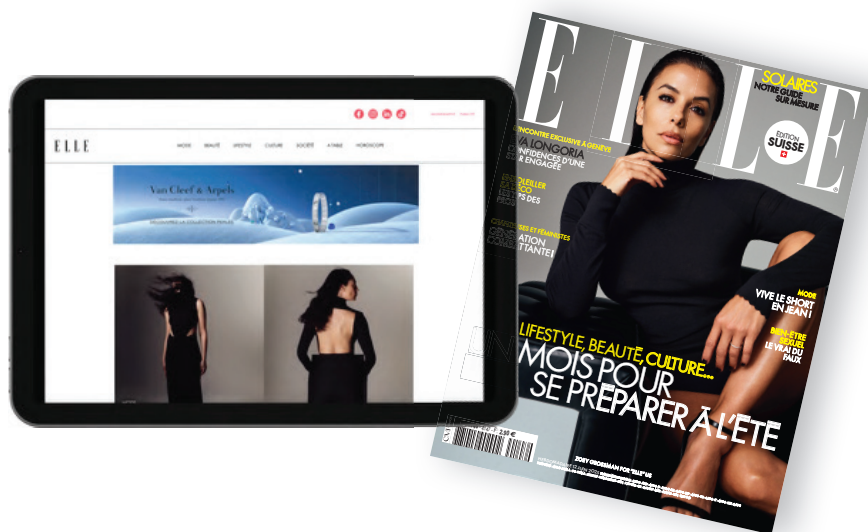
Associez votre marque à la puissance éditoriale d'ELLE Suisse grâce à une diffusion print, digitale et sociale parfaitement coordonnée.

**Publireportage Print** - Intégré au magazine ELLE Suisse, dans le design et le ton unique de la rédaction.

**Reprise Digitale & Social Media** - Votre publiereportage relayé sur ELLE.ch et renforcé par une campagne d'optimisation sur Meta (Instagram & Facebook), avec un ciblage adapté à vos objectifs.

À partir de CHF 7'000.- \*

\* KPIs garantis et personnalisés: impressions, clics et engagement mesurables.



## COUVERTURES NATIONALES

### COUVERTURES NATIONALES PRINT & DIGITAL

Véritables vitrines médiatiques, les couvertures nationales d'ELLE Suisse mettent en avant des célébrités suisses et internationales. Réalisées par nos équipes rédactionnelles et artistiques, elles offrent aux marques une occasion unique de s'associer à l'image du magazine.

#### Deux possibilités pour les marques

Intégrer leur égérie dans une couverture nationale, avec shooting signé ELLE Suisse.

S'associer aux célébrités choisies par la rédaction pour ses éditions emblématiques.

#### Les avantages exclusifs

Présence de la marque sur toutes les déclinaisons print et digital

Légende systématique de la marque sur chaque photo (hors cover)

Mention dans le texte rédactionnel (print et digital)

Visibilité dans la vidéo making-of diffusée sur nos réseaux sociaux

Association directe avec une célébrité internationale et l'aura du ELLE

Visibilité renforcée grâce au stylisme : possibilité pour les personnalités photographiées de porter les vêtements ou bijoux de la marque.

# ENCARTS & AUTRES SERVICES

## ENCARTS DANS LE ELLE EN SUISSE

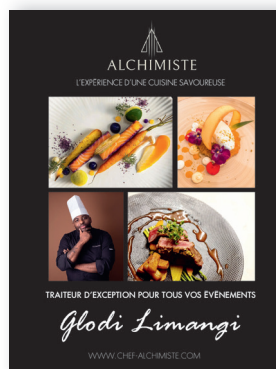
15'000 exemplaires à envoyer à Paris. Format 207 x 270 mm maximum.  
Les encarts peuvent être brochés, volants et jetés à l'intérieur ou posés sur la 4<sup>ème</sup> de couverture sous cellophane.

PRIX : Dès CHF 8'000.-

## SERVICE DE MISE EN PAGE PUBLICITAIRE

Mise en page de publicité  
Réadaptation de format publicitaire au format ELLE

PRIX : Sur demande



# LIVRAISONS & DIRECTIVES GÉNÉRALES

ELLE  
S U I S S E

## ANNONCES À LIVRER AU FORMAT PDF/X-1A :

Pour **générer** un fichier **PDF Certifié 1.3** conforme aux normes ISO 15930 préconisées par le **Ghent PDF Workgroup**:

**Téléchargez: MagazineAds\_1v3**

(profil de création «.joboptions» pour Adobe Distiller et le profil de certification «.ppp» pour PitStop Professional)

Pour obtenir de l'aide à la création de fichiers PDF corrects pour l'impression, cliquez sur ce lien direct:

<https://cmimedia.fr/specifications>

## INFORMATIONS PRÉPRESSE :

Images 300 DPI en CMJN (sans profil ICC incorporé), pas de DCS.

300% maximum de superposition aux 4 couleurs selon les préconisations ISO 12647.

Séparer les Bendays en CMJN. Pas de ton direct. Pas de compression.

Ne pas utiliser les fontes Multiple Master, CID et les options de clavier.

Les textes en réserve ne doivent pas être inférieurs au corps 8, 1/2 gras et sans empiètements.

Les textes et filets doivent avoir une épaisseur minimum de 0,2 mm afin de garantir une bonne reproduction.

**Illustrator:** attention aux bugs concernant les transparences et les masques. Les logos en dégradé de forme doivent être aplatis.

Attention aux dégradés supérieurs à 256 niveaux de couleurs, à convertir en image.

**Attention:** les textes, flashcode et QR code en 4 couleurs peuvent poser des problèmes de lisibilité en impression et restent sous la responsabilité de l'agence de création

## ÉPREUVE DE CONTRÔLE:

Epreuve contractuelle issue du fichier avec barre de contrôle MediaWedgeV2 ou ultérieure, sur papier semi mat avec simulation papier.

Profil de simulation colorimétrique pour les magazines sur papier de **type 1 et 2 : ISOcoated\_v2\_300\_eci.icc**.

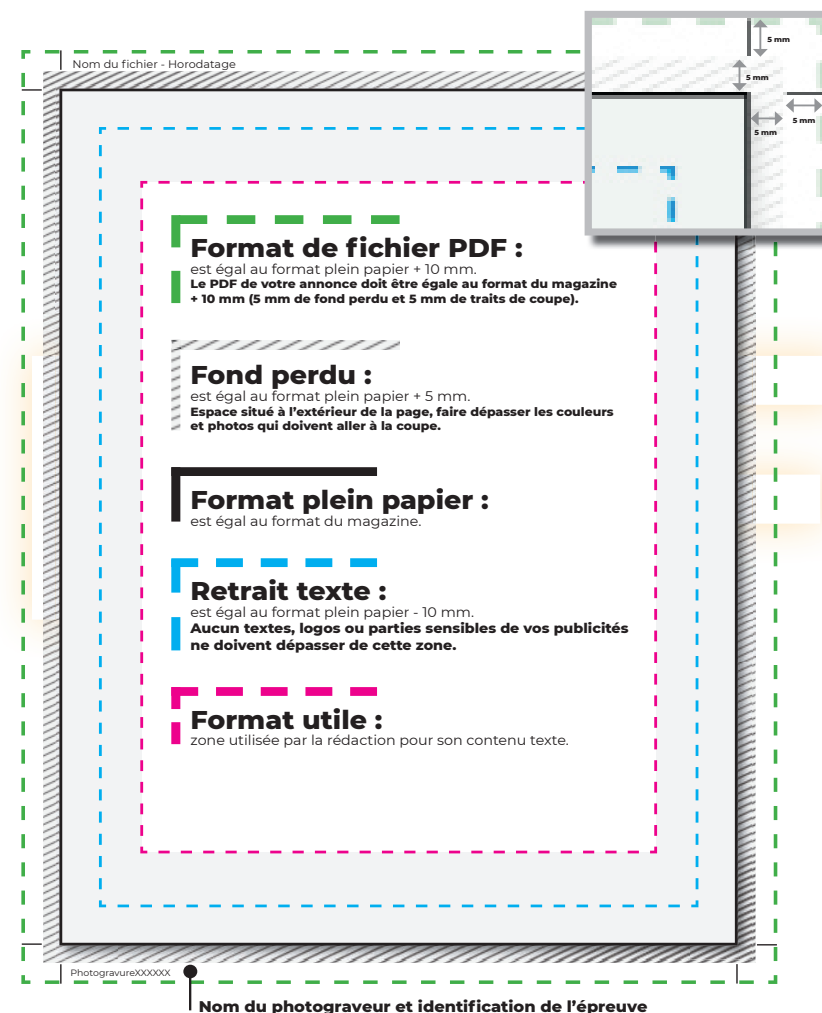
base de la **FOGRA 39L** conforme aux normes internationales d'impression **ISO 12647**.

Horodatage, imprimante, Rip, papier et profil de simulation doivent apparaître sur l'épreuve.

Dans le cas où nous recevons des fichiers sans épreuves contractuelles, la simulation **FOGRA 39L** fera foi en cas de litige pour les papiers de **type 1 et 2**.

## SOFTPROOFING:

Conformément à la norme ISO12646, nous recommandons les réglages suivants pendant la calibration et visualisation:  
**luminance à 160cd/m2 en D50 et le gamma à 2,2. Nous préconisons une température de couleur de 5000°Kelvin.**



**Attention :** dans **InDesign**, dans la boîte de dialogue **repères et fonds perdus**, merci de décocher tous les repères d'impression sauf **traits de coupe et informations sur la page**.

# ÉVÉNEMENTS AVEC ELLE

## DEVENEZ PARTENAIRE DES ÉVÉNEMENTS ELLE SUISSE

### LES RENCONTRES DU ELLE SUISSE

Le magazine ELLE Suisse retrouve lectrices, partenaires et cheffes d'entreprises de la région autour d'événements organisés 2 fois par an dans un cadre prestigieux, à Genève et à Lausanne. Sous la houlette d'Anne-Marie Philippe, rédactrice en chef, 3 personnalités d'horizons différents, viennent parler en toute simplicité et surtout avec beaucoup de générosité, de leur parcours professionnel, de leurs ambitions et de leur vie. Nos événements se veulent intimes et exclusifs (une centaine d'invitées). Notre but, réunir des femmes actives, dynamiques pour échanger, partager, et créer des synergies.

### SOIRÉE ANNIVERSAIRE

Chaque année au mois de janvier, ELLE Suisse organise une soirée anniversaire. Dans un cadre prestigieux, entre 200 et 250 invités – partenaires fidèles, influenceurs, personnalités du monde économique, culturel et médiatique, ainsi que VIP – se retrouvent autour d'un cocktail festif et raffiné. Cette soirée célèbre non seulement l'esprit du magazine, mais crée aussi une occasion unique de rencontres, d'échanges et de visibilité pour nos partenaires.

Devenez partenaire et bénéficiez d'une visibilité dans nos pages, sur nos réseaux sociaux avant et après l'événement et sur nos invitations. Le partenaire a la possibilité de mettre en place, bannière, roll-up ou tout autre communication de son choix \* le jour de l'événement.

Tarif sur demande

\* sous réserve d'accord de la direction



# L'ESPRIT ELLE SUISSE

## N°1 AUPRÈS DES FEMMES

Depuis plus de 75 ans, ELLE est une voix singulière et unique portée dans le monde entier. "Du sérieux dans la frivolité, de l'ironie dans le grave" soulignait Hélène Lazareff à la création de son magazine. Une marque transgénérationnelle qui parle à toutes les femmes.

## BEAUTÉ, LIFESTYLE

ELLE, c'est une marque ancrée dans la société, un regard féminin sur le monde d'aujourd'hui et de demain, sur la mode, sur la beauté et le lifestyle. Nos journalistes dévoilent leurs coups de coeurs en Suisse romande et ailleurs.

## PRINT, DIGITAL, EVÈNEMENTS

ELLE, est un savant mélange d'optimisme et d'engagement, de pointu et d'accessible, qui s'opère chaque jour à travers les différents canaux d'expression : à lire et à voir dans le magazine, sur son site et ses réseaux sociaux ou à rencontrer lors d'évènements.

## COMMUNAUTÉ & INFLUENCE

ELLE, c'est bien plus qu'un média: c'est une communauté engagée et fidèle. Ses lectrices, connectées et prescriptrices, influencent les tendances, partagent leurs découvertes et prolongent l'expérience au-delà des pages. Une relation de proximité et de confiance, précieuse pour les marques.



## DIRECTION & RÉDACTION

### ALEXANDRE PRIOR

Directeur  
prior@elle.ch

### ANNE-MARIE PHILIPPE

Rédactrice en chef  
amp@elle.ch

### ADMIRE ACIFI

Cheffe d'édition  
acifi@elle.ch

### ALEXANDRE FOUCAULT

Directeur artistique et digital  
foucault@elle.ch

### MELISSA N'DILA

Responsable SEO  
ndila@elle.ch

## PUBLICITÉ & MARKETING

### JÉRÔME OLIVA

Directeur commercial  
oliva@elle.ch  
Tél.: +41(0) 79 736 41 84

### ANNA MEILLET

Responsable promotion & développement / ELLE Partenariats  
meillet@elle.ch  
Tél. : +41 (0) 79 794 21 69

## BUREAUX

### AA ÉDITION SARL

Rue du Simplon 3D  
1006 Lausanne

redaction@elle.ch

Tél.: +41 (0) 21 616 06 26 / +41(0) 21 601 50 39

